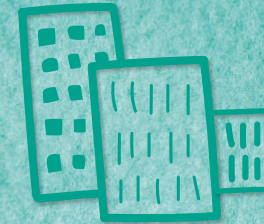


MASSA MARMOCCHI

| IN BICI A SCUOLA



WWW.MASSAMARMOCCHI.IT

MARMOCCHIA TOOLKIT

| INDICE

| COS'È MASSA MARMOCCHI ... p. 3

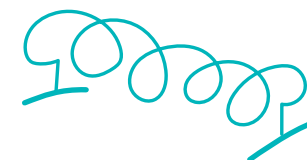
| PERCHÉ E COME FUNZIONA IL MARMOCCHIA TOOLKIT ... p. 4

| LE 8 TAPPE ... p. 5

| DUE PAROLE SULLA MOBILITÀ ATTIVA E SOSTENIBILE ... p. 13

| COME È NATO IL MARMOCCHIA TOOLKIT ... p. 14

| MARMOCCHIA TOOLS ... p. 15



MARMOCCHIA TOOLKIT

| COS'È MASSA MARMOCCHI

MASSA MARMOCCHI è un'iniziativa di **BIKE-TO-SCHOOL** nata nel 2013 dalla richiesta di una mamma ai ragazzi di Critical Mass per portare i **BAMBINI A SCUOLA IN BICICLETTA IN SICUREZZA**.

Alla base un concetto semplice: l'unione fa la forza e rende il tragitto in strada più sicuro. Dopo aver identificato insieme un **PERCORSO CASA-SCUOLA**, un punto di ritrovo e alcune tappe intermedie, non resta che darsi appuntamento con la propria bicicletta portando musica e allegria in strada prima

di arrivare a scuola! L'idea negli anni si è diffusa grazie all'entusiasmo di attivisti e genitori in diverse scuole primarie milanesi. Dal 2017 Massa Marmocchi si è costituita come **ASSOCIAZIONE DI VOLONTARIATO** finalizzata a promuovere l'idea di una mobilità attiva e sostenibile, **SVILUPPARE L'AUTONOMIA DEI BAMBINI** per renderli futuri cittadini consapevoli e attivare forme di coesione sociale all'interno delle scuole.



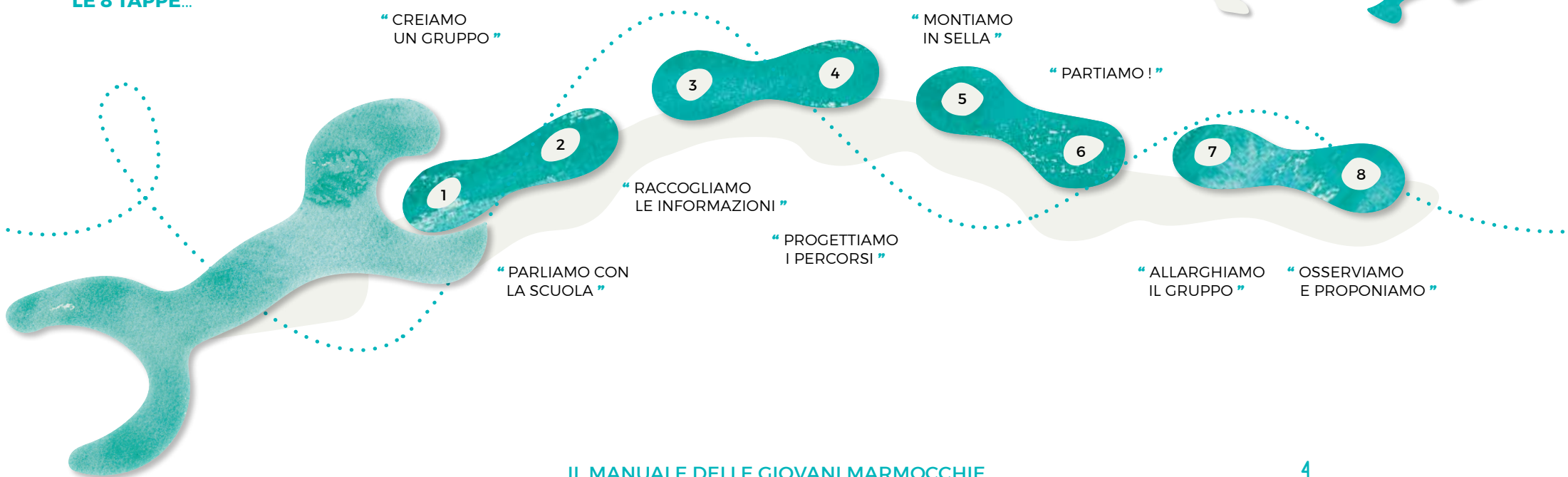
MARMOCCHIA TOOLKIT

| PERCHÈ E COME FUNZIONA IL MARMOCCHIA TOOLKIT

Il **MARMOCCHIA TOOLKIT** è uno strumento nato per guidare i genitori che vogliono attivare una Massa Marmocchi presso la scuola dei propri figli. Gli obiettivi principali sono da un lato facilitare e **SUPPORTARE L'ORGANIZZAZIONE E LA PARTENZA DELLE MASSE MARMOCCHI**, dall'altro aumentare il grado di autonomia delle singole scuole-gruppi di genitori rendendo il progetto maggiormente sostenibile a medio-lungo termine.


Il **MARMOCCHIA TOOLKIT** è composto da **8 TAPPE** e corredato da alcuni **STRUMENTI DI SUPPORTO (MARMOCCHIA TOOLS)**. Seguite le **8 TAPPE** e scoprite cosa fare per attivare una Massa Marmocchi nella vostra scuola!

LE 8 TAPPE...



MARMOCCHIA TOOLKIT

1. “CREIAMO UN GRUPPO”



Cercate alcuni genitori all'interno della vostra scuola che siano interessati al progetto e disponibili ad attivare una Massa Marmocchi: bastano poche persone! Inviata una mail a INFO@MASSAMARMOCCHI.IT per prendere contatti con l'Associazione e trovare aiuto quando vi serve.

OBIETTIVO

creare un gruppo di pionieri... più si è, meglio è!

SUGGERIMENTI

per creare il gruppo di pionieri (genitori interessati al progetto) puoi far circolare una comunicazione informale tramite le chat di classe o quelle dei rappresentanti

STRUMENTI

_ **VOLANTINO INFORMATIVO** da veicolare tramite mail o whatsapp



MARMOCCHIA TOOLKIT

2. “ PARLIAMO CON LA SCUOLA ”



Informatevi se presso la vostra scuola ci siano **commissioni o docenti interessati al tema della mobilità sostenibile**. Condividete queste informazioni con l'Associazione Massa Marmocchi per organizzare un incontro coinvolgendo la dirigenza scolastica, i docenti e/o i referenti delle commissioni interessate ed eventualmente il consiglio di istituto.

OBIETTIVO

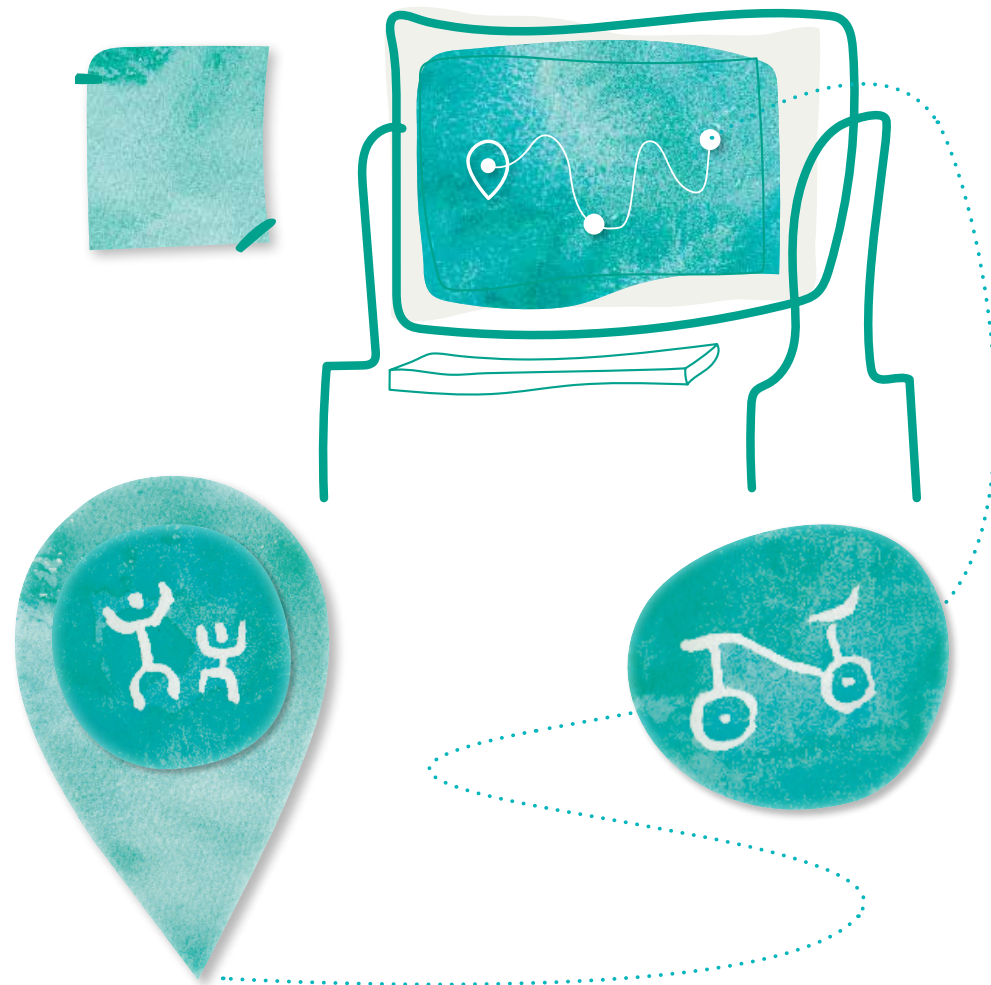
rendere la scuola partecipe dell'iniziativa, in modo che possa supportarla. Se ad un primo passo non trovate supporto, non preoccupatevi! Si parte comunque :)

SUGGERIMENTI

per conoscere come è organizzata la vostra scuola (presenza di una commissione mobilità o ambiente, dell'Associazione Genitori, di docenti sensibili a questi temi, ecc.) potete chiedere direttamente a un docente della vostra classe o mandare una mail alla dirigenza scolastica

STRUMENTI

_ **BREVE PRESENTAZIONE** dell'iniziativa da inoltrare via mail alla dirigenza scolastica



MARMOCCHIA TOOLKIT

3. “ RACCOGLIAMO LE INFORMAZIONI ”



Scoprite le abitudini relative alla mobilità e all'uso della bicicletta delle famiglie della vostra scuola proponendo, se possibile con il supporto della dirigenza scolastica, la **compilazione del questionario on-line** predisposto dall'Associazione Massa Marmocchi relativo agli spostamenti casa-scuola.

OBIETTIVO

analizzare i bisogni delle famiglie e individuare insieme i possibili percorsi casa-scuola da fare in bicicletta

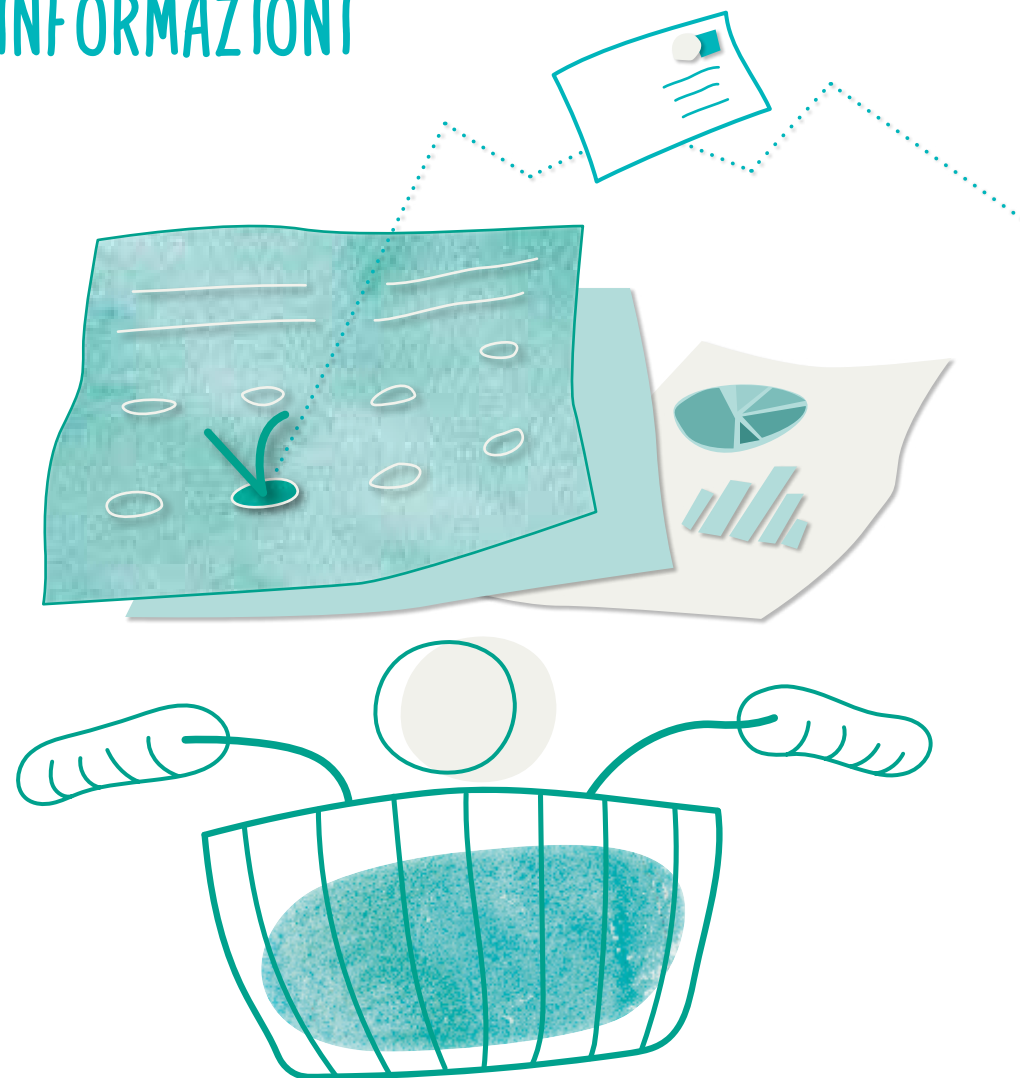
SUGGERIMENTI

per comunicare efficacemente il link per accedere al questionario potete chiedere il supporto della dirigenza scolastica che potrà attivare i canali istituzionali (comunicazione a diario, registro elettronico, sito web...)

STRUMENTI

_ **QUESTIONARIO ON-LINE** (il link verrà comunicato da Massa Marmocchi)

_ **CARTOLINA DIGITALE** da inviare via whatsapp o mail alle famiglie per invitarle a compilare il questionario



4. “ PROGETTIAMO I PERCORSI ”

Organizzate in accordo con l'Associazione Massa Marmocchi e se possibile con il supporto della dirigenza scolastica, **un incontro a scuola aperto a genitori e insegnanti** per costruire, a partire dai risultati del questionario e insieme ai volontari dell'Associazione, i possibili percorsi di Massa Marmocchi.

OBIETTIVO

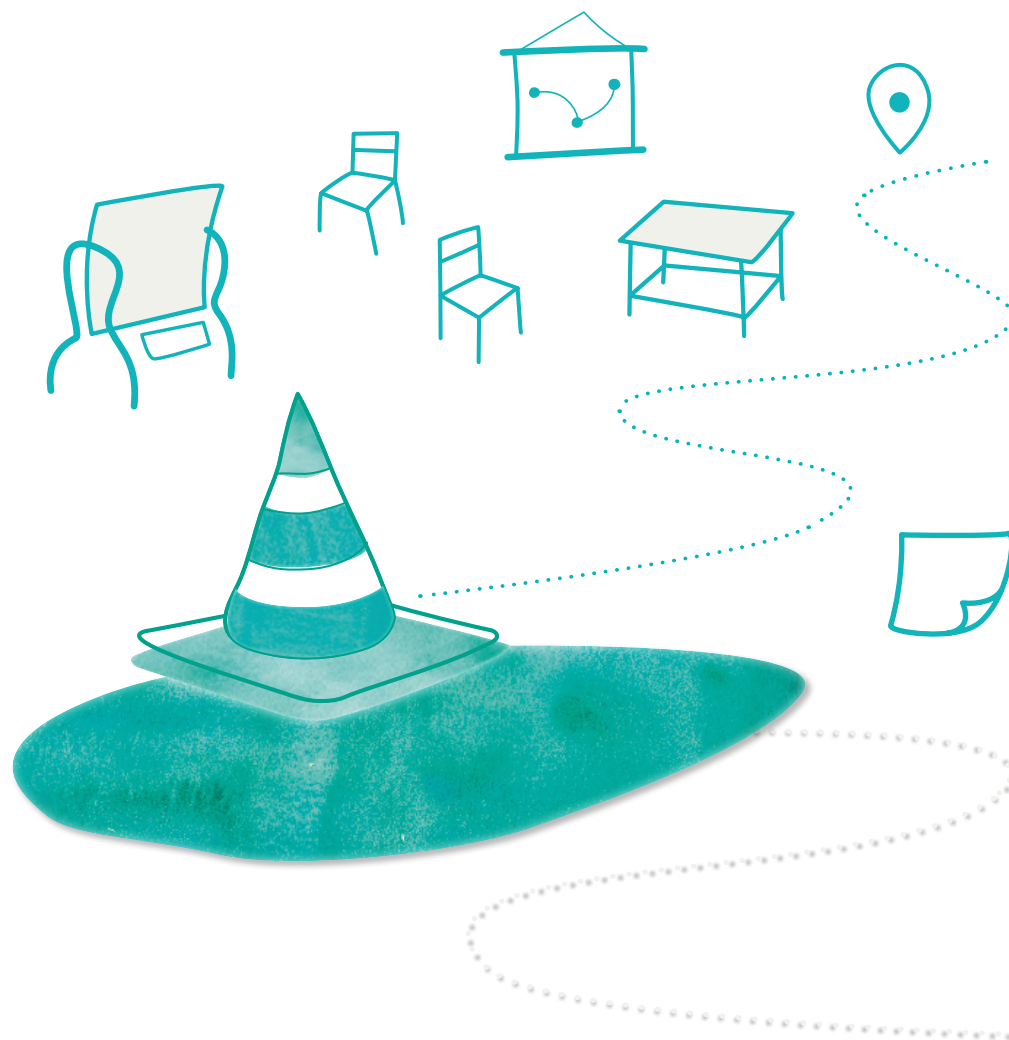
presentare l'iniziativa al maggior numero di insegnanti e famiglie e definire attraverso un approccio partecipato i possibili percorsi per la futura Massa Marmocchi: nessuno conosce il bacino d'utenza della scuola meglio dei genitori che ci vivono!

SUGGERIMENTI

per coinvolgere il maggior numero di partecipanti cercate di comunicare con anticipo la data e l'orario dell'incontro, potete inoltre far circolare un invito o dei volantini

STRUMENTI

- _ **INVITO DIGITALE** da inviare via whatsapp o mailing list e pubblicare sul registro elettronico o sul sito della scuola
- _ **VOLANTINO-POSTER** da appendere nell'ingresso della scuola o in altri spazi ben visibili



MARMOCCHIA TOOLKIT

5. “MONTIAMO IN SELLA”



Individuate in accordo con l'Associazione Massa Marmocchi **una data per testare insieme i percorsi casa-scuola**. In sella alla bicicletta è più facile rendersi conto delle possibili criticità presenti lungo la strada.

OBIETTIVO

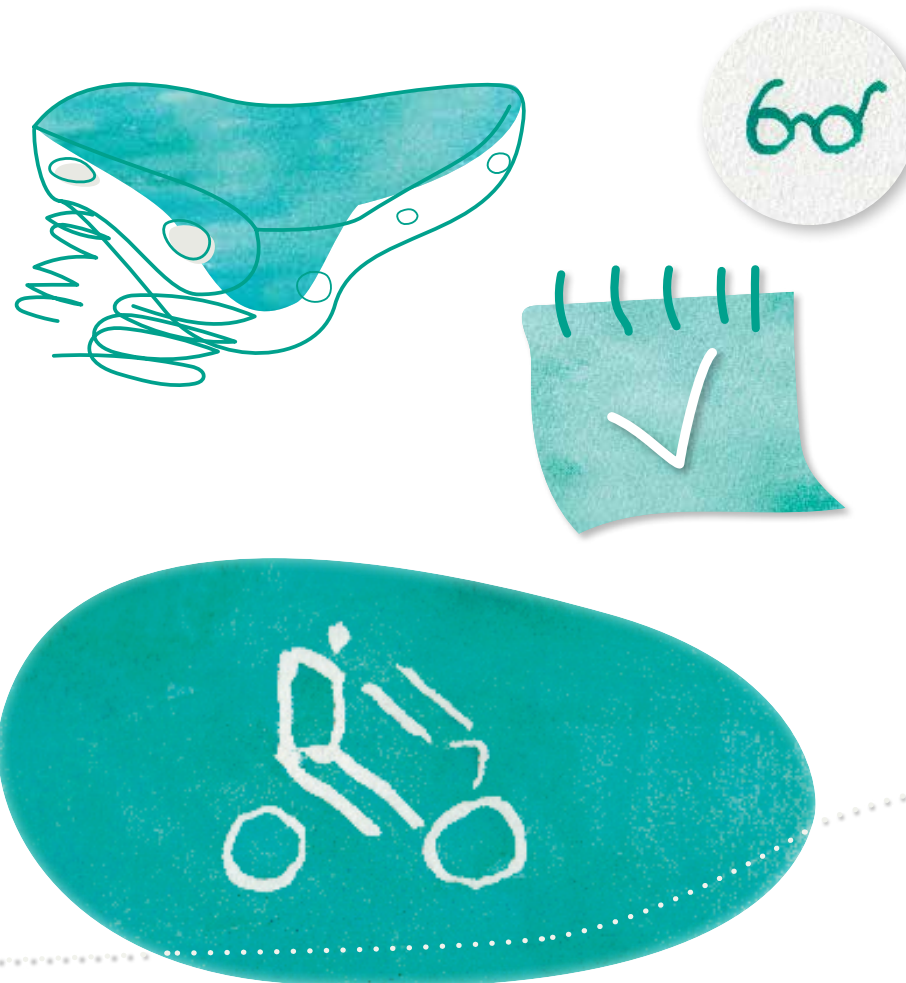
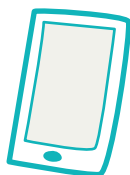
valutare eventuali criticità dei percorsi precedentemente individuati e nel caso ridefinirli

SUGGERIMENTI

per organizzare il sopralluogo per la verifica dei percorsi potete coinvolgere il gruppo di genitori “pionieri”. Tenete presente che occorrerà percorrere le strade scelte dal punto di ritrovo fino alla scuola, preferibilmente nell'orario di entrata dei bambini, per simulare cosa succederà durante la Massa Marmocchi

STRUMENTI

– **GRUPPO WHATSAPP** o **MAILING LIST** del gruppo “pionieri” per facilitare le comunicazioni



MARMOCCHIA TOOLKIT

6. “PARTIAMO!”



Decidete in accordo con l'Associazione Massa Marmocchi **il giorno della settimana e la frequenza con cui iniziare** (esempio: tutti i lunedì, oppure tutti i primi lunedì del mese, etc.) e organizzate la prima Massa Marmocchi, comunicandola a tutte le famiglie della scuola!

OBIETTIVO

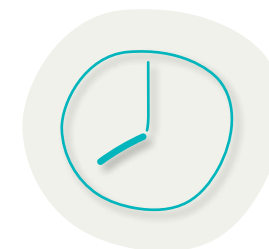
definire il calendario della Massa Marmocchi

SUGGERIMENTI

per coinvolgere il maggior numero di alunni e genitori puoi realizzare e diffondere un volantino con le indicazioni relative a giorno, orario, luogo di ritrovo e percorsi della Massa Marmocchi nella tua scuola

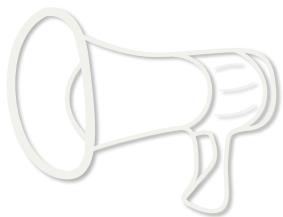
STRUMENTI

_ **VOLANTINO DIGITALE** da inviare via whatsapp, mailing list o pubblicare sul registro elettronico, sito web della scuola, pagina Facebook Massa Marmocchi
_ **VOLANTINO CARTACEO** da distribuire tramite diario o consegnare ai genitori all'uscita da scuola



MARMOCCHIA TOOLKIT

7. “ ALLARGHIAMO IL GRUPPO ”



Promuovete la Massa Marmocchi dentro e fuori la scuola, coinvolgendo progressivamente un numero maggiore di bambini e genitori. In accordo con la dirigenza e la responsabile di plesso potete individuare uno spazio ben visibile nella zona di ingresso della scuola dove **appendere il MARMOCCHIA TOOLKIT** e le comunicazioni relative all'Associazione.

OBIETTIVO

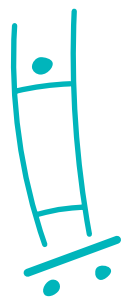
consolidare l'iniziativa e coinvolgere il maggior numero possibile di famiglie

SUGGERIMENTI

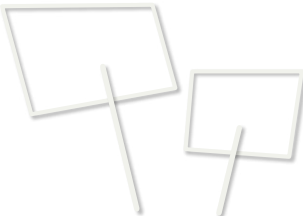
fate sempre attenzione a comunicare nel modo più semplice ed efficace l'iniziativa, organizzando anche attività di supporto e coinvolgimento rivolte alle famiglie

STRUMENTI

- _ **MAILING LIST** dei genitori interessati all'iniziativa
- _ **GRUPPO FB** per comunicare con la pagina ufficiale di Massa Marmocchi e condividere l'iniziativa con gruppi di altre scuole
- _ **IDEE** per coinvolgere scuola, genitori e bambini



8. “ OSSERVIAMO E PROPONIAMO ”



Fate tesoro dell'esperienza che avete fatto fino ad ora. Quali sono i percorsi attivati? Quali le criticità? Ci sono proposte da fare alle istituzioni per favorire l'utilizzo della bicicletta nei percorsi casa-scuola? **Un documento a firma della scuola presentato al Municipio di pertinenza** è un ottimo primo passo per costruire un'alleanza e intervenire efficacemente sul territorio!



OBIETTIVO

elaborare le informazioni raccolte, identificare le criticità e proporre soluzioni alle istituzioni

SUGGERIMENTI

potete proporre alla scuola, attraverso la Commissione mista più adeguata, l'Associazione genitori e il Consiglio d'Istituto di redigere un report del percorso partecipato del **MARMOCCHIA TOOLKIT**, con criticità e osservazioni raccolte attraverso i questionari e la sperimentazione dei percorsi casa-scuola. L'iniziativa **Massa Marmocchi** può essere inserita all'interno del **Piano Triennale dell'Offerta Formativa - PTOF**.

Potete interfacciarvi con il **Municipio** per presentare le istanze e capire qual è il modo migliore per intervenire sul territorio! Con il supporto istituzionale della scuola, le vostre istanze saranno rafforzate. In questi anni sono molte le sperimentazioni ben riuscite e partite dal basso con percorsi spesso simili a quello appena descritto. Ad esempio, le “**STRADE SCOLASTICHE/CAR FREE**”, le “**PIAZZE APERTE**”, tutte esperienze del Comune di Milano che possono essere replicate anche nei pressi della vostra scuola!

STRUMENTI

_ Esempio di **PTOF** con Massa Marmocchi



MARMOCCHIA TOOLKIT

| DUE PAROLE SULLA MOBILITÀ ATTIVA E SOSTENIBILE

COSA SI INTENDE PER MOBILITÀ ATTIVA E SOSTENIBILE?

Con mobilità attiva si intendono tutti quegli spostamenti effettuati senza l'ausilio di mezzi motorizzati e che comunque richiedono attività fisica. La mobilità attiva è per definizione sostenibile in quanto ha un **IMPATTO IRRISORIO** sui nostri ambienti di vita sia in termini di emissione di sostanze inquinanti/climalteranti che di occupazione di spazio pubblico.

Declinata negli spostamenti quotidiani, la mobilità attiva porta grandi benefici ai più giovani, sia legati alle capacità motorie che allo sviluppo cognitivo che, più in generale, alla salute. Questo tema è diventato centrale nella discussione internazionale sulle **CITTÀ DEL FUTURO**.

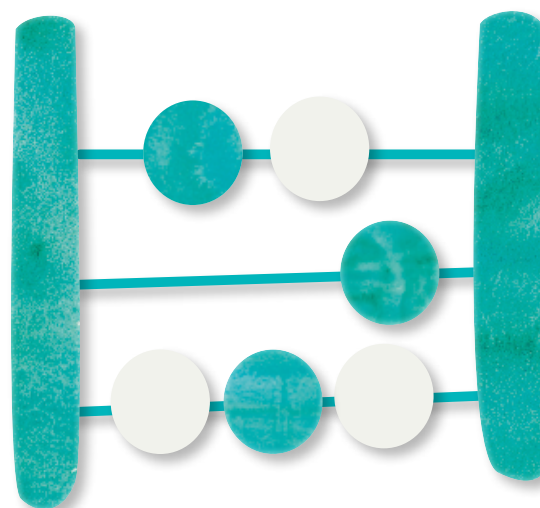
COSA SI PUÒ FARE A SCUOLA PER PROMUOVERLA?

Come previsto dal paragrafo 7.3.1.6. "**PIANI DELLA MOBILITÀ SCOLASTICA**" del Piano Urbano di Mobilità Sostenibile del **Comune di Milano**¹, le istituzioni scolastiche sono attori fondamentali nel processo di ridefinizione degli spazi della città.

¹ www.comune.milano.it/aree-tematiche/mobilita/pianificazione-mobilita/piano-urbano-della-mobilita

Proprio per questo, il **RUOLO ATTIVO DEI GENITORI** nelle commissioni miste e negli organi collegiali della scuola risulta un passaggio importante. Infatti, con il supporto istituzionale della scuola sarà più facile dar seguito a numerosi progetti e iniziative: da indagini sulla mobilità, a proposte di intervento sul territorio, o ancora alla partecipazione in altri progetti sui temi della mobilità.

COSA POSSIAMO FARE COME GENITORI DI MARMOCCHI?



MARMOCCHIA TOOLKIT

| COME È NATO IL MARMOCCHIA TOOLKIT

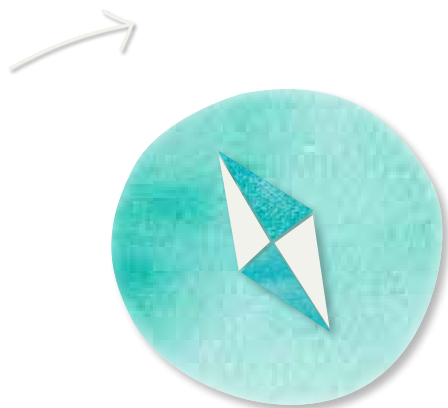
Il MARMOCCHIA TOOLKIT è stato realizzato nell'ambito dell'iniziativa **"RICOMINCIAMO BENE DA UNA MILANO SOSTENIBILE"** (settembre 2020), promossa da **punto.sud** con il patrocinio del **Comune di Milano** e finanziata dalla **Commissione Europea**.

Obiettivo era promuovere il tema della mobilità e degli stili di vita sostenibili attraverso azioni capaci di portare a un miglioramento tangibile della qualità della vita dei cittadini, con particolare attenzione alle categorie più fragili, tra cui i bambini.

Attraverso il MARMOCCHIA TOOLKIT l'Associazione Massa Marmocchi vuole favorire l'incremento di spostamenti casa-scuola in modalità attiva, evitando l'aumento di inquinamento e di traffico dovuti all'uso di mezzi privati come l'automobile.

L'obiettivo è innescare un **processo di progressiva educazione e autonomia** da parte dei cittadini (piccoli e grandi) negli spostamenti in bici (o a piedi, in skate, con i pattini, in monopattino, etc.) all'interno del quartiere, in linea con il modello della **"CITTÀ DEI**

15 MINUTI", ossia una città disegnata in modo tale che i cittadini possano usufruire di **servizi essenziali** presenti sul territorio a una distanza percorribile in 15 minuti a piedi o in bicicletta.



MARMOCCHIA TOOLS

LA CASSETTA DEGLI ATTREZZI DEL MARMOCCHIA TOOLKIT

STRUMENTI, IDEE E SUGGERIMENTI PER LO SVILUPPO DELLE 8 TAPPE

Massa Marmocchi è un'iniziativa di bike-to-school.

Come funziona?
Viene identificato un percorso casa-scuola, un punto di ritrovo e alcune tappe intermedie. Poi tutti insieme (bambini, genitori e volontari) si raggiunge la scuola con musica e allegria. Si può partecipare in bici, ma anche con i pattini, i roller, il monopattino... basta che funzioni con le gambe!

Alla base un concetto semplice: **Unione fa la forza e rende il tragitto in strada più sicuro.**

Il progetto è attualmente attivo in diverse scuole primarie milanesi e vorremmo attivarlo anche nella nostra.

Se sei interessato o ti piacerebbe partecipare, puoi contattare info@massamarmocchi.it

Per saperne di più su Massa Marmocchi www.massamarmocchi.it

CHI SIAMO

"MASSA MARMOCCHI In bici a scuola"

Siamo un'organizzazione di volontari attiva sul territorio milanese dal 2013, dal 2018 ci siamo costituiti associazione.

Il gruppo è nato con la volontà di aiutare i genitori ad accompagnare i figli a scuola utilizzando la bici e insegnando loro a muoversi senza pericolo nel traffico.

Cari genitori, cari bambini!

Vi chiediamo 3 minuti del vostro tempo per rispondere alle domande che troverete a questa casetta degli attrezzi del toolkit. Le risposte agli questionari saranno utili per noi e per tutti gli altri genitori e bambini che vorranno partecipare al progetto.

DOMANDE PER IL BAMBINO

PRESENTI A:

1. **MI PIACEREBBE**
2. **NON MI PIACEREBBE**
3. **NON SO**

CARI BAMBINI, I PROTAGONISTI DI QUESTO PROGETTO SIETE VOI! RACCONTATECI CHI SIETE!

>> **PRESENTATI!**

MI CHIAMO (SCRIVI SOLO IL TUO NOME!)

SONO **FEMMINA** **MASCHIO**

FREQUENTO LA CLASSE **1 2 3 4 5**

>> **TU E LA BICICLETTA**

SAI ANDARE IN BICICLETTA? **SÌ** **NO**

HAI LA BICICLETTA A MILANO? **SÌ** **NO**

TI PIACEREBBE VENIRE A SCUOLA IN BICICLETTA CON ALTRI BAMBINI? **SÌ, MOLTI** **ABBASTANZA** **NO** **NON SO**

COPY QUESTO LINK SUL TUO DISPOSITIVO O INQUADRA QUI CON IL CELLULARE www.surveyo.com

| 1

| 2

| 3

| 4

| 5

| 6

| 7

| 8

| 9

SCOPRI CON NOI I RISULTATI DEL QUESTIONARIO!

COSA? Un workshop on line per condividere i risultati del questionario e individuare insieme possibili soluzioni per andare a scuola in bicicletta!

QUANDO? Giovedì dalle alle

COME? sulla piattaforma ZOOM (il giorno prima riceverai il link per collegarti).

Ti chiediamo gentilmente di darci conferma della tua partecipazione entro il inviando una mail a info@massamarmocchi.it

Per maggiori informazioni su Massa Marmocchi: www.massamarmocchi.it

SCOPRI CON NOI I RISULTATI DEL QUESTIONARIO!

Massa Marmocchi è un'iniziativa di bike-to-school. Il progetto è attualmente attivo in diverse scuole primarie milanesi e vorremmo attivarlo anche nella nostra. Se vuoi saperne di più, partecipa!

COSA? Un workshop on line per condividere i risultati del questionario e individuare insieme possibili soluzioni per andare a scuola in bicicletta!

QUANDO? Giovedì dalle alle

COME? sulla piattaforma ZOOM (il giorno prima riceverai il link per collegarti).

Ti chiediamo gentilmente di darci conferma della tua partecipazione entro il inviando una mail a info@massamarmocchi.it

Per maggiori informazioni su Massa Marmocchi: www.massamarmocchi.it

ANIMIAMO A SCUOLA INSIEME! UNIAMO LA FORZA E RENDE IL TRAGGIO PIÙ SICURO!

NUOVA MASSA MARMOCCHI NOME SCUOLA ZONA

CHI TUO? CHI IL TUO? CHI IL TUO? CHI IL TUO?

INIZIATIVA MOBILITÀ SOSTENIBILE

INFO & CONTATTI

Comunicazione all'interno della scuola

Proprio alla scuola di comunicare l'iniziativa della Massa Marmocchi tramite i canali di comunicazione della scuola (sito web, social media, ecc.).

Organizzare un laboratorio di comunicazione a scuola.

Scelgono i docenti e i genitori della scuola di organizzare il progetto.

Scelgono un maggior coinvolgimento dei docenti attraverso la visione di filmati, la partecipazione dei genitori, la visita in occasione dei possibili collegamenti tra scuola e territorio.

Proprio al Comune di Milano di creare una Commissione Ambiente e Mobilità che possa supportare la gestione operativa, anche oltre il territorio.

PROF - 2020/2022 I.C. "LARA ALPHERANO"

L'OFFERTA FORMATIVA

PROGETTO MOBILITÀ SOSTENIBILE

La proposta progettuale nasce dall'esperienza maturata negli ultimi tre anni all'interno del piano Triennale, dove un gruppo di genitori, con il supporto di Massa Marmocchi, ha organizzato un laboratorio di mobilità sostenibile.

Obiettivi formativi e competenze attese

- | 1 VOLANTINO
- | 2 PRESENTAZIONE
- | 3 QUESTIONARIO
- | 4 CARTOLINA
- | 5 INVITO
- | 6 IPOSTER
- | 7 PERCORSI
- | 8 IDEE
- | 9 ESEMPIO PTOF

per ricevere i MARMOCCHIA TOOLS scrivi a info@massamarmocchi.it

MARMOCCHIA TOOLKIT

| IL MANUALE DELLE GIOVANI MARMOCCHIE

Progetto di **Massa Marmocchi - In bici a scuola**

Promosso da **punto.sud**

Con il Patrocinio del **Comune di Milano**

Co-finanziato dall'**Unione Europea**



I contenuti di questa pubblicazione sono di esclusiva responsabilità dell'**Associazione Massa Marmocchi - In bici a scuola** e non possono in alcun modo essere considerati come riflesso della visione dell'Unione Europea

Milano, Aprile 2021



There isn't a Planet B!
CSO-LA/2017/388-137
Progetto co-finanziato
dall'Unione Europea

